



Hahn Türband 4



Einstellanleitung

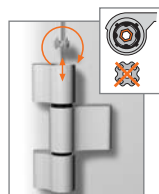
Dichtungsdruck verstellen



Kappen entfernen.



Hebespindel heraus-schrauben.

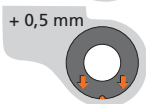
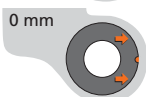


Verstellstern herausnehmen, drehen und einsetzen.



6

Lagerbuchse um $\pm 90^\circ$ drehen bis sie spürbar einrastet.



Markierung am Buchsenkragen zeigt am oberen **und** unteren Rahmenband nach der Verstellung nach hinten.

Nullstellung

Markierung am Buchsenkragen zeigt am oberen **und** unteren Rahmenband nach der Verstellung nach vorne.



Verstellstern entnehmen und in unteres Bandteil einsetzen.

Wichtig! Alle Markierungen an den Buchsenkragen müssen immer in die gleiche Richtung zeigen.



6

Mit Verstellstern untere Lagerbuchse um $\pm 90^\circ$ drehen bis sie spürbar einrastet.



Markierung am Buchsenkragen zeigt am oberen **und** unteren Rahmenband nach der Verstellung nach hinten.

Markierung am Buchsenkragen zeigt am oberen **und** unteren Rahmenband nach der Verstellung nach vorne.



Verstellstern im oberen Rahmenbandteil positionieren.



Hebespindel montieren.

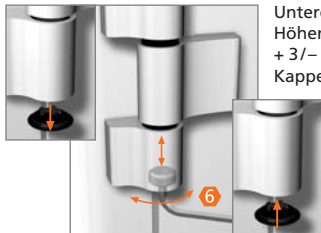


Beide Kappen aufsetzen.

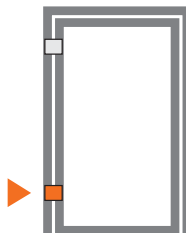


Einstellanleitung

Höhenverstellung



Untere Kappe entfernen.
Höhenverstellung
+ 3/- 2 mm.
Kappe aufsetzen.



Höhenverstellung immer
nur am unteren Band
vornehmen – obere Bänder
nur nachstellen.

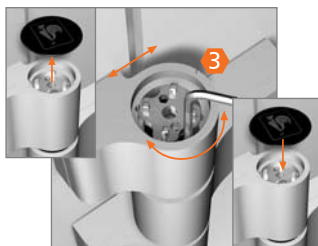
Horizontalverstellung



Abdeckstück muss
von der Rückseite
gesichert sein.



Gewindestifte mit
einer 1/2-Umdre-
hung lösen.

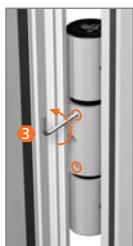


Kappe entfernen. Horizontalver-
stellung $\pm 2,5$ mm. Kappe aufstecken.



Wichtig: Gewinde-
stifte **abwechselnd**
festziehen.

Demontage an der Baustelle



Gewindestifte
lösen.



Kappen
entfernen.



Hebespindel
herausschrauben.



Verstellstern
entnehmen.



Bolzen von unten
Tür aushängen.
austreiben.

