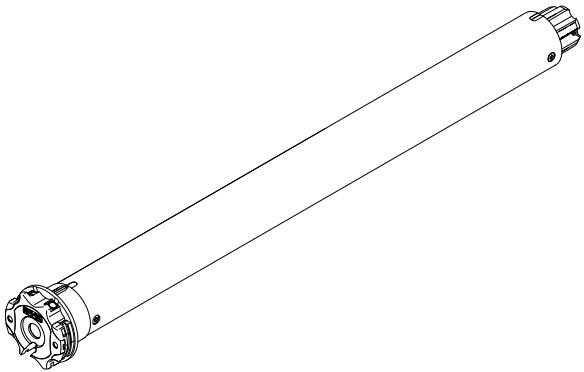


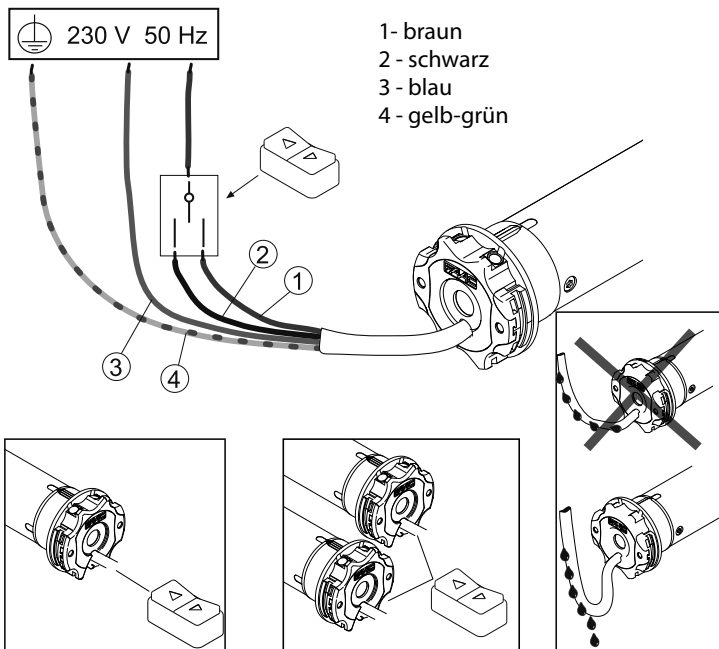
FeBa



FeBa Drive PnP

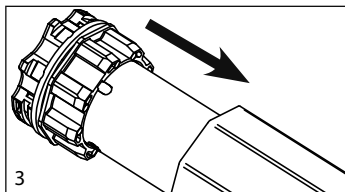
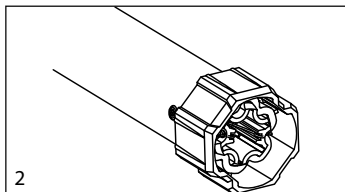
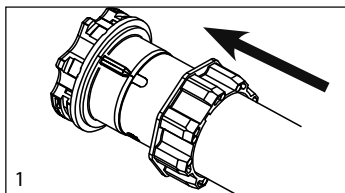
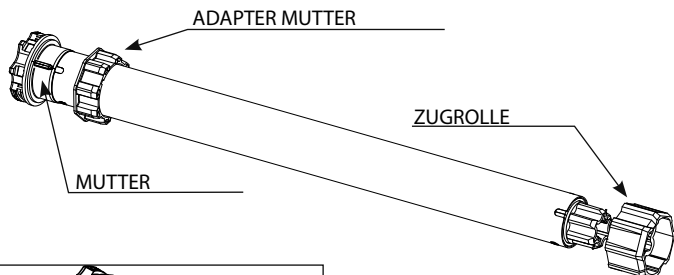
## ELEKTRISCHE ANSCHLÜSSE

- Um Gefahrensituationen und Betriebsstörungen zu vermeiden, müssen die elektrischen Bauteile der Steuerung, die am Motor angeschlossen sind, den elektrischen Eigenschaften dieses Motors entsprechen.
- Am Stromversorgungsnetz müssen Trennungsvorrichtungen vorgesehen sein, die mit den nationalen Installationsvorschriften konform sind.
- Bei Verwendung im Außenbereich, ein Netzkabel mit der Bezeichnung H05RN-F verwenden, das einen Kohlenstoffgehalt von mindestens 2 % hat.
- Zwischen Wahlschalter und Motor keine Anschlusskabel verwenden, die länger als 50 m sind.
- Falls es notwendig sein sollte, den Motor von einem größeren Abstand zu steuern, ein Isolierrelais dazwischen einbauen.



# VORBEREITUNG DES MOTORS

DE



Merke: Bei Röhren mit rundem Profil muss die Zugrolle am Rohr befestigt werden. Dieser Vorgang wird vom Installateur ausgeführt. Bei anderen Rohrprofilen ist die Befestigung fakultativ, auch wenn sie wärmstens empfohlen wird.

# GEBRAUCHSANLEITUNG

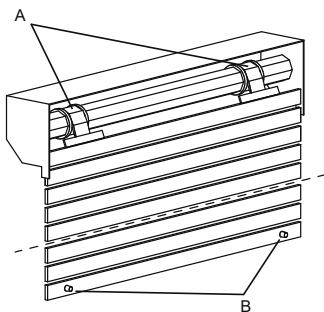
Die Installation und der Gebrauch des Motors ist einfach; er muss nicht eingestellt werden, da er Anschläge automatisch erkennt.

Der Rollladen muss ausgestattet werden mit:

A - Festen Wellenverbindern (Hochschiebesicherung);

B - Festen oder beweglichen Sicherheitsverschlüssen an den Führungen.

Es wird empfohlen, immer die Robustheit der Rollläden zu kontrollieren.



## FAHRVERHALTEN DES MOTORS

	<b>ANHALTEN BEI ANSCHLAG (ÖFFNEN UND SCHLIESSEN)</b>	<b>HINDERNISERFASSUNG BEIM AUS- UND EINFAHREN</b>
<b>FeBa Drive PnP</b>	Geht immer auf Anschlag und entspannt sich danach.	Hält an und führt eine entgegengesetzte Entspannungsbewegung durch.

Nachdem ein Hindernis in eine Richtung festgestellt wurde, werden die Bewegungen in diese Richtung gehemmt; den Motor in die entgegengesetzte Richtung steuern und das Hindernis entfernen.

## EU-KONFORMITÄTSERKLÄRUNG

FAAC S.p.A. Soc. Unipersonale erklärt, dass der Motor TM2 PP den einschlägigen harmonisierten Normen der Europäischen Union entspricht: Richtlinie 2014/30/EU, Richtlinie 2011/65/EU.

Der vollständige Text der EU-Konformitätserklärung ist unter der folgenden Internetadresse verfügbar: **<http://www.faac.biz/certificates>**

## EINBAUERKLÄRUNG FÜR UNVOLLSTÄNDIGE MASCHINEN

(2006/42/EC ANH.II S.1, BUCHST. B)

Der Hersteller und Bevollmächtigte für die Erstellung der dazugehörigen technischen Dokumentation

**Firmenbezeichnung:** FAAC S.p.A. Soc. Unipersonale

**Adresse:** Via Calari, 10 - 40069 Zola Predosa BOLOGNA – ITALIEN

erklärt hiermit, dass für die unvollständige Maschine:

**Beschreibung:** Rohrmotoren für Markisen und Rollläden

**Modell:** TM2 PP

alle grundlegenden Anforderungen der Maschinenrichtlinie 2006/42/EU (einschließlich aller anwendbaren Änderungen) angewandt und erfüllt sind. Die sachbezogene technische Dokumentation wurde in Übereinstimmung mit dem Anhang VII B erstellt.

Außerdem wurden die folgenden harmonisierten Normen angewandt:  
EN 60335-2-97:2006+A2:2010+A11:2008+A12:2015.

Verpflichtet sich außerdem, per Post oder auf elektronischem Wege maßgebliche Informationen über die unvollständige Maschine als Antwort auf eine hinreichend begründete Anfrage der nationalen Behörde zu übermitteln.

Schließlich erklärt er, dass die oben spezifizierte unvollständige Maschine erst dann in Betrieb genommen werden darf, wenn festgestellt wurde, dass die Maschine, in die die unvollständige Maschine eingebaut werden soll, den Bestimmungen der vorerwähnten Maschinenrichtlinie 2006/42/EC entspricht.

Bologna, 11-09-2018

CEO A. Marcellan



FeBa Fensterbau GmbH  
Carl-Benz-Str. 23  
57299 Burbach  
[www.feba.de](http://www.feba.de)

