

Einstellen des Abschaltpunktes mit dem Einstellset Typ PR+

WICHTIG! Immer erst den unteren Abschaltpunkt einlernen!

1. Einstellen des unteren Abschaltpunktes mit dem Einstellset

Verbinden Sie farbgleich die Adern der Anschlussleitungen des Antriebs und des Becker Einstellsets. Schieben Sie beide Schalter in die Programmier-Stellung (I).

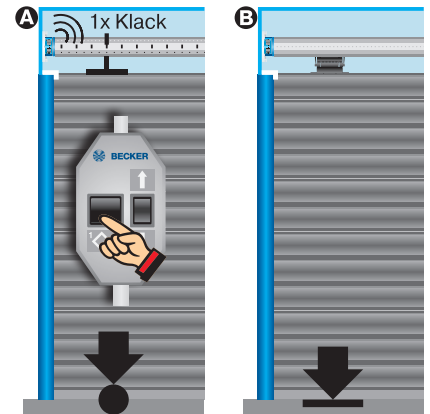
A Zu Punkt unten

Fahren Sie den Rollladen in die gewünschte Position und drücken Sie die Programmier-taste am Einstellset bis der Antrieb 1x klackt.

B Zu Anschlag unten (nur mit starren Aufhängungen)

Bei Verwendung von Hochschiebesicherungen (starre Aufhängungen) fahren Sie den Rollladen in Abrichtung, bis der Antrieb selbstständig stoppt.

(Es muss eine Fensterbank oder Bodenschwelle vorhanden sein)



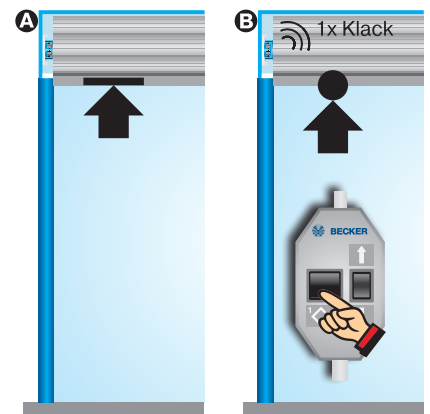
2. Einstellen des oberen Abschaltpunktes mit dem Einstellset

A Zu Anschlag oben (bei Stopfen oder Winkelendleiste)

Fahren Sie den Rollladen gegen den oberen Anschlag, bis der Antrieb selbstständig stoppt.

B Zu Endpunkt oben

Fahren Sie den Rollladen in die gewünschte obere Position und drücken Sie die Programmier-taste am Einstellset, bis der Antrieb 1x klackt.



3. Löschen des Abschaltpunktes mit dem Einstellset

Programmier-taste 1 drücken und gedrückt halten.

↕-Taste 2 drücken und gedrückt halten.

Programmier-taste 1 loslassen.

Programmier-taste 1 noch einmal drücken bis der Antrieb 2x klackt.

Befindet sich der Antrieb zwischen den Abschaltpunkten, werden beide Abschaltpunkten gelöscht. Befindet sich der Antrieb in einem Abschaltpunkt, wird nur dieser gelöscht.



Einstellen der Abschaltpunkte mit den Schaltern Typ PR+

WICHTIG! Immer erst den unteren Abschaltpunkt einlernen!

1. Beide Abschaltpunkte löschen mit den Schaltern

Stellen Sie beide Schalter auf **0** und setzen Sie einen kurzen Fahrbefehl ab.



2. Einstellen des unteren Abschaltpunktes mit den Schaltern

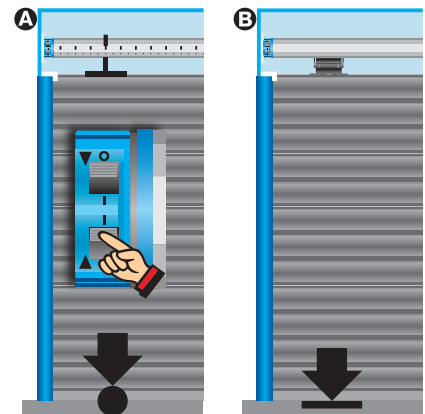
A Zu Endpunkt unten

Fahren Sie den Rollladen in die gewünschte Position, und stellen Sie den entsprechenden Schalter von **0** auf **I**.

B Zu Anschlag unten (nur mit starren Aufhängungen)

Stellen Sie beide Schalter auf **I**. Fahren Sie den Rollladen in Abrichtung bis der Antrieb selbstständig stoppt.

(Es muss eine Fensterbank oder Bodenschwelle vorhanden sein)



3. Einstellen des oberen Abschaltpunktes mit den Schaltern

A Zu Anschlag oben (bei Stopfen oder Winkelendleiste)

Fahren Sie den Rollladen gegen den oberen Anschlag, bis der Antrieb selbstständig stoppt.

B Zu Endpunkt oben (mit Federaufhängung)

Fahren Sie den Rollladen in die gewünschte obere Position und stellen Sie den entsprechenden Schalter von **0** auf **I**.

C Zu Endpunkt oben (nur mit starrer Aufhängung)

Dies ist nur mit einem Einstellset möglich!

Fahren Sie den Rollladen in die gewünschte obere Position und drücken Sie die Programmier Taste am Einstellset, bis der Antrieb 1x klackt.

