



Hahn Türband 4



zweiteilig

Einstellanleitung

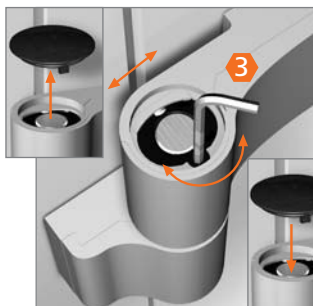
Horizontalverstellung



Abdeckstück muss von der Rückseite gesichert sein.



Gewindestifte mit einer $\frac{1}{2}$ -Umdrehung lösen.

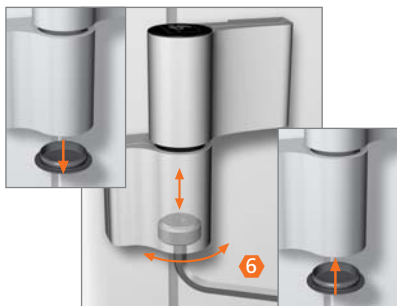


Kappe entfernen. Durch Drehen der Spindel am oberen Bandteil Horizontalverstellung vornehmen ($\pm 2,5$ mm). Kappe aufstecken.

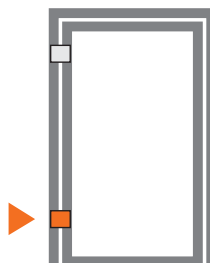


Wichtig:
Gewindestifte abwechselnd festziehen.

Höhenverstellung



Untere Kappe entfernen. Höhenverstellung + 3/- 2 mm. Kappe aufsetzen.



Höhenverstellung immer nur am unteren Band vornehmen – obere Bänder nur nachstellen.

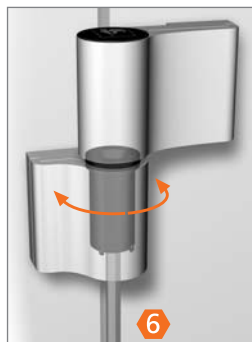


Einstellanleitung

Dichtungsdruck verstellen



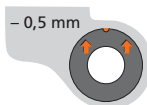
Untere Kappe entfernen.
Nur am zu verstellenden Band Hebespindel herausdrehen.
Bandweise vorgehen.



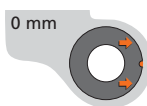
Lagerbuchse um $\pm 90^\circ$ drehen bis sie spürbar einrastet (Dichtungsdruck $\pm 0,5$ mm).



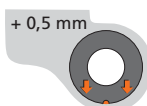
Hebespindel wieder einschrauben.
Kappe aufsetzen.



Markierung am Buchsenkragen zeigt nach der Verstellung nach hinten.



Nullstellung



Markierung am Buchsenkragen zeigt nach der Verstellung nach vorne.



Lagerbuchse aus wartungsfreiem teflonhaltigen Kunststoff
– **keinesfalls schmieren!**