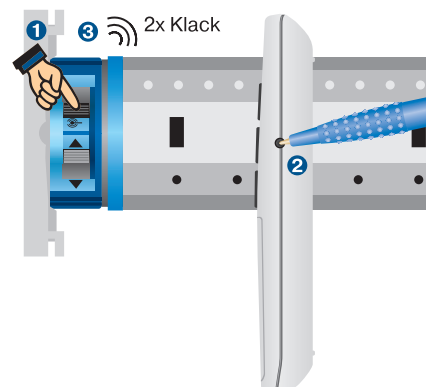


## WICHTIG! Der Mastersender ist der zuerst eingelernte Handsender!

### Einlernen des Mastersenders

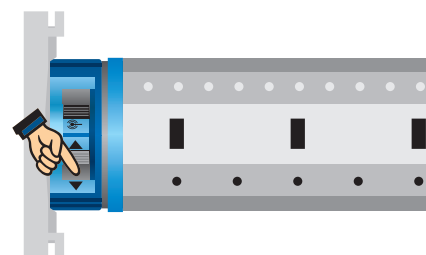
Versetzen Sie den Antrieb durch das Einschalten der Spannungsversorgung (Power On) oder durch das Schalten des Funkschalters in die Position für 3 Min. in Lernbereitschaft ❶. Drücken Sie danach die Programmier-taste am gewünschten Mastersender ❷ bis der Antrieb 2x klackt ❸ (3 Sek. bei Erstinstallation, 10 Sek. zum Überschreiben eines bereits eingelernten Mastersenders).



### Korrigieren der Drehrichtung

Schalten Sie bei falscher Drehrichtung den Drehrichtungsschalter am Antrieb um.

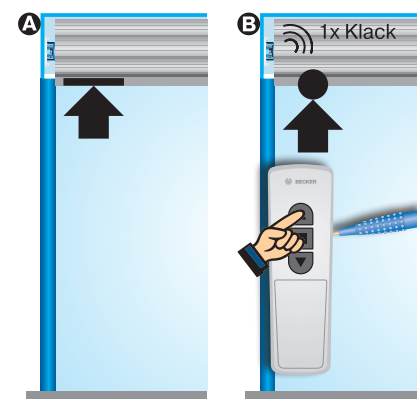
**Achtung: Die Drehrichtung kann nur umgeschaltet werden, wenn keine Endlagen eingelernt sind.**



## WICHTIG! Immer erst den oberen Abschaltpunkt einlernen!

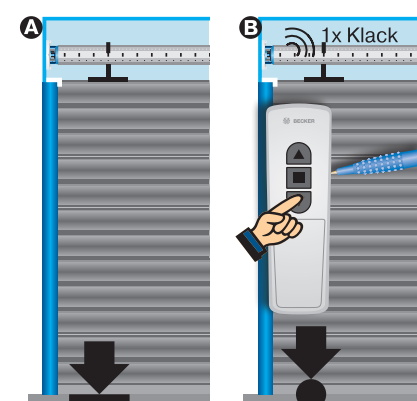
### 1. Einlernen der oberen Endlage mit dem Mastersender

- ❶ **Zu Anschlag oben** (bei Stopfen oder Winkelendleisten)  
Fahren Sie den Rollladen gegen den oberen Anschlag, bis der Antrieb selbstständig stoppt.
- ❷ **Zu Punkt oben**  
Fahren Sie den Rollladen in die gewünschte obere Position. Drücken Sie danach die Programmier- und AUF-Taste, bis der Antrieb 1x klackt.



### 2. Einlernen der unteren Endlage mit dem Mastersender

- ❶ **Zu Anschlag unten** (nur mit starren Aufhängungen)  
Fahren Sie den Rollladen in Abrichtung, bis der Antrieb selbstständig abschaltet (Alternativ: Bei Installation mit Federn muss der Mitnehmer für Hinderniserkennung verwendet werden).  
(Es muss eine Fensterbank oder Bodenschwelle vorhanden sein)
- ❷ **Zu Punkt unten**  
Fahren Sie den Rollladen in die gewünschte Position. Drücken Sie danach die Programmier- und AB-Taste, bis der Antrieb 1x klackt.



#### 3. Löschen der Endlagen mit dem Mastersender

Drücken Sie gleichzeitig die Programmier- und STOPP-Taste, bis der Antrieb nach 10 Sekunden 2x klackt.

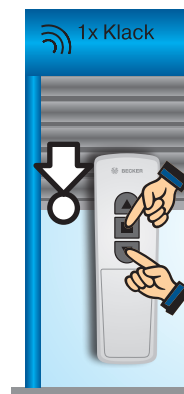
Befindet sich der Rollladen zwischen den Endlagen, werden durch den Löschvorgang beide Endlagen gelöscht. Befindet sich der Rollladen in einer Endlage, wird nur diese gelöscht.



#### 4. Einlernen der Zwischenposition/Lüftungsposition

Fahren Sie den Antrieb in die gewünschte Zwischen/Lüftungsposition und drücken Sie die STOPP- und AB-Taste bzw. STOPP und AUF-Taste bis der Antrieb 1x klackt.

Für das Anfahren der Zwischen/Lüftungsposition drücken Sie innerhalb einer Sekunde 2x die AB-Taste bzw. Auf-Taste (Doppeltipp).



Zwischenposition



Lüftungsposition

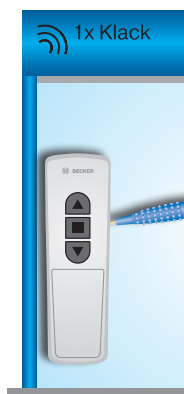
#### 5. Löschen der Zwischenposition/Lüftungsposition

Fahren Sie den Antrieb in die zu löschende Position und wiederholen Sie den Einlernvorgang (STOPP- und AB-Taste bzw. STOPP und AUF-Taste drücken), bis der Antrieb 2x klackt.

#### 6. Aktivieren des Festfrierschutz oben (nur mit Stopfen oder Winkelendleisten möglich)

Fahren Sie den Rollladen gegen den oberen Anschlag. Drücken Sie anschließend die Programmier- und STOPP-Taste bis der Antrieb 1x klackt. Danach drücken Sie gleichzeitig die Programmier-, STOPP- und AUF-Taste bis der Antrieb 3x klackt.

Durch den gleichen Vorgang wird der Festfrierschutz oben wieder deaktiviert.



#### Hinweis:

Während der Installationsfahrt (erstes Auf- bzw. Abfahren) fährt der Antrieb im Totmannbetrieb. Das Fehlen einer Endlage zeigt der Antrieb durch ein kurzes Anfahren, Stoppen und Weiterfahren an (ESI: Endlagen-Status-Indikator). Nachdem die Endlagen 3x hintereinander einwandfrei erkannt wurden (3 Auf- und Abfahrten), speichert der Antrieb die Endlagen entgültig ab.