

FeBa **NOVO** *Tronic*

Das neue Bediensystem für Ihre Rollläden

Auswahl des richtigen Motors

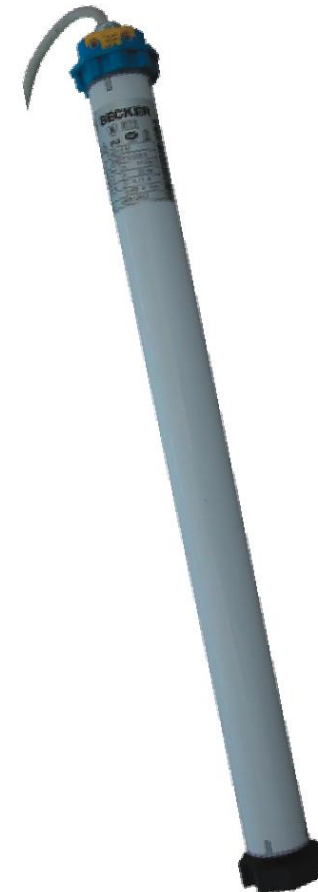
- Möchte der Kunde Anschläge am Panzer oder nicht?
- Ist erhöhte Sicherheit im Hinblick auf Einbruchsschutz gefordert?
- Soll sich die Anlage selber schützen?
- Ist dort erhöhte Windlast?
- Platzverhältnisse im Altbau zum Einstellen des Antriebes?
- Möchte er besondere Bedienmöglichkeiten?

Motore mit mechanischer E.

Rollladen-Antriebe:

Antriebe für 60er Welle:

- R 12/17 M, bis 24 kg
- R 20/17 M, bis 40 kg
- R 30/17 M, bis 62 kg
- R 40/17 M, bis 79 kg
- R 50/11 M, bis 90 kg



Motore mit mechanischer E.

Sondertypen

Rollladen-Antriebe

Antrieb für 40er Welle:

(Typ pico) P 9/16 M, bis 15 kg

(Typ pico) P 13/9 M, bis 25 kg



NOVOTronic Die Funk (CBR) - Steuerungen

Der intelligente
Funkantrieb für Rollläden



Handsender
1-Kanal

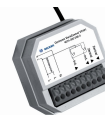


Handsender
5-Kanal



Wandsender 1-Kanal

Funksender Unterputz



Handsender 5-Kanal mit
Zeitschaltuhr und Astrofunktion

Sonnen-/Lichtsensord
Funk

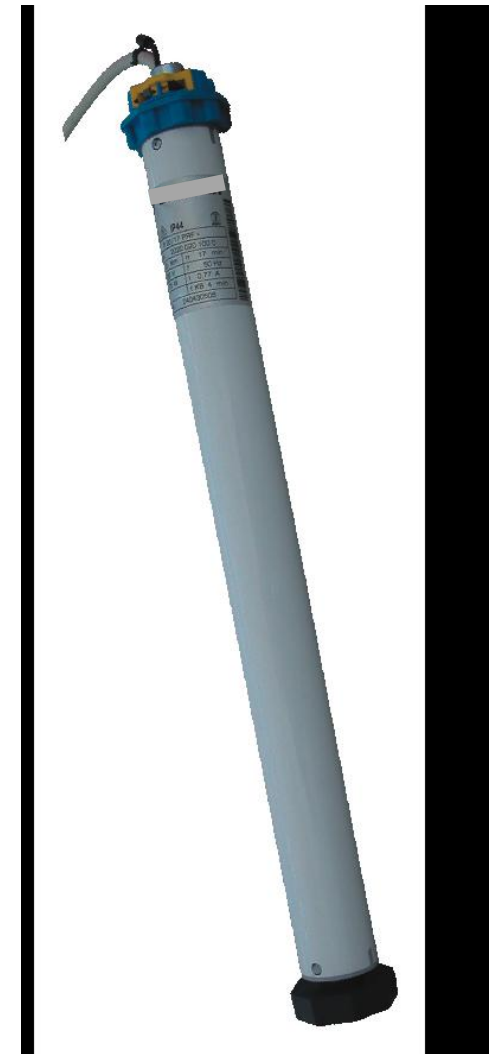


Funk-Motore

Rollladen-Antriebe mit
elektronischer Endabschaltung
und Funkempfänger (60er Welle):

(Die neue Funk-Technologie NOVOTronic 868,3 MHz)

- R 8/17 PRF+ bis 15 kg
 - R 12/17 PRF+ bis 24 kg
 - R 20/17 PRF+ bis 40 kg
 - R 30/17 PRF+ bis 62 Kg
 - R 40/17 PRF+ bis 79 Kg
- Als Pico P9/16 PRF+



Bedienungen

- Über Knebel- oder Wippschalter
- Kann in Bus und EIB- Anlagen eingebaut werden
- Stopfen oder Winkelendleiste dürfen nicht eingesetzt werden
- Bei Parallelschaltung von Antrieben, Trennrelais notwendig
- Kein Einsatz von Hochschiebesicherungen

Motor-Zubehör

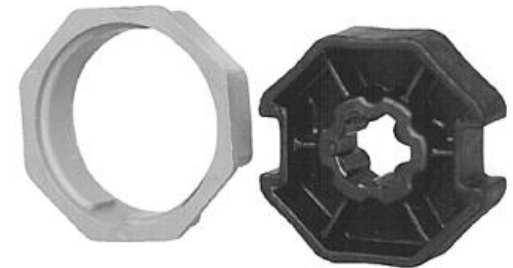
Lager:

- Neubau-Lager
- Element-Lager
- sonstige Lager (z.B. Markisen-Lager, Eingips-Lager)



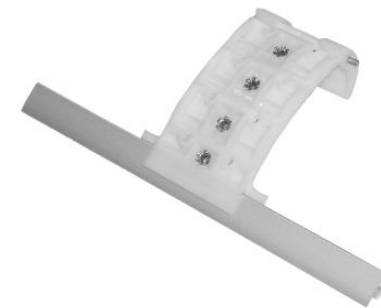
Adaptersätze (Ring und Mitnehmer)

- Adaptersätze für 40er Wellen
- Adaptersätze für 60er Wellen
- Adaptersätze für 70er Wellen
- sonstige Adaptersätze (S 50, R 65, DW 78)



Hochschiebesicherung

Hochschiebesicherung, 3-gliedrig
für 8 oder 14mm Profile



Befestigungsringe für
Hochschiebesicherung
(wird empfohlen)

