

Steigenden Energiekosten den Kampf angesagt!

FeBa-Energiefachberater

helfen sparen!

Seite 4-5



Sehr geehrte FeBa-Partner,
geschätzte Kunden,

seit Kurzem vernehmen wir aus den Nachrichten erfreuliche Meldungen. Die Konjunktur in Deutschland zieht wieder an, es geht aufwärts. Auch aus der in den letzten Jahren stark gebeutelten Baubranche gibt es erfreuliche Tendenzen, auch dort scheint es aufwärts zu gehen. Diese Meldungen freuen uns natürlich und wir wünschen uns allen, dass dies der lang ersehnte Aufschwung ist und dass er anhalten möge. FeBa hat gemeinsam mit Ihnen auch in schwerem wirtschaftlichen „Fahrwasser“ bewiesen, dass das unumstößliche Bekenntnis zu Qualität und Partnerschaft der richtige Weg zum gemeinsamen Erfolg ist. Die

hervorragende Zusammenarbeit stellt uns auf die „Pole Position“ für den Aufschwung. Nutzen wir diesen Schwung effizient und gehen unseren Weg prinzipientreu weiter,

so wird der Erfolg auf unserer Seite bleiben.

Herzlichst
Ihre FeBa Geschäftsführung



Dr. Eugen Daum (li.) und Karl-Heinz Flick.

Seite 3

„FeBa V-Beschlag – Die attraktive Variante“

„Für jeden Zweck das richtige Fenster“

Design und Vielfalt für Jedermann.



Seite 4-5

„Steigenden Energiekosten den Kampf angesagt“

FeBa setzt konsequent auf Beratungsqualität.



Seite 6-7

„Die Haustür – Eintritt in Ihren Lebensraum“

Geben Sie Ihrem Haus eine persönliche Note.

Seite 8

„So pflegen Sie Ihr Fenster richtig!“

FeBa-Profitipps zur Fensterpflege.

FeBa „V-Beschlag“ – Die attraktive Variante

Innovatives Design ergänzt FeBa-Produktfamilie



Seit 1. September wurde der neue FeBa „V-Beschlag“ auf dem Markt eingeführt. Diese Innovation bietet Architekten und Bauherren große Gestaltungsfreiheit, da die Beschläge komplett verdeckt in den Profilrahmen integriert wurden.

Es gibt keine Staubablagerungen mehr auf den Beschlägen, die Optik wird durch das neuartige Design verschönert und Architekten werden größere gestalterische Freiräume ermöglicht. Das Fenster mit V-Beschlag kann durch eine Person

alleine eingehängt werden und ist somit sehr montagefreundlich. Der FeBa „V-Beschlag“ verfügt außerdem über eine Zuschlagsicherung sowie eine integrierte Schaltsperre, die Fehlbedienungen verhindert. Durch hochfeste Materialien wird ein hoher Einbruchwiderstand erzeugt. Der maximale Öffnungswinkel von 90° und die 3D-Verstellbarkeit des Fensters erhöhen den Bedienkomfort. FeBa-Geschäftsführer Dr. Eugen Daum ist überzeugt: „Mit dem FeBa „V-Beschlag“ erweitern wir unsere Angebotsvielfalt um ein Produkt, das den Architekten und Bauherren noch mehr Gestaltungsfreiraum und individuellere Designlösungen bei gleich bleibender FeBa-Qualität ermöglicht.“

Für jeden Zweck das richtige Fenster

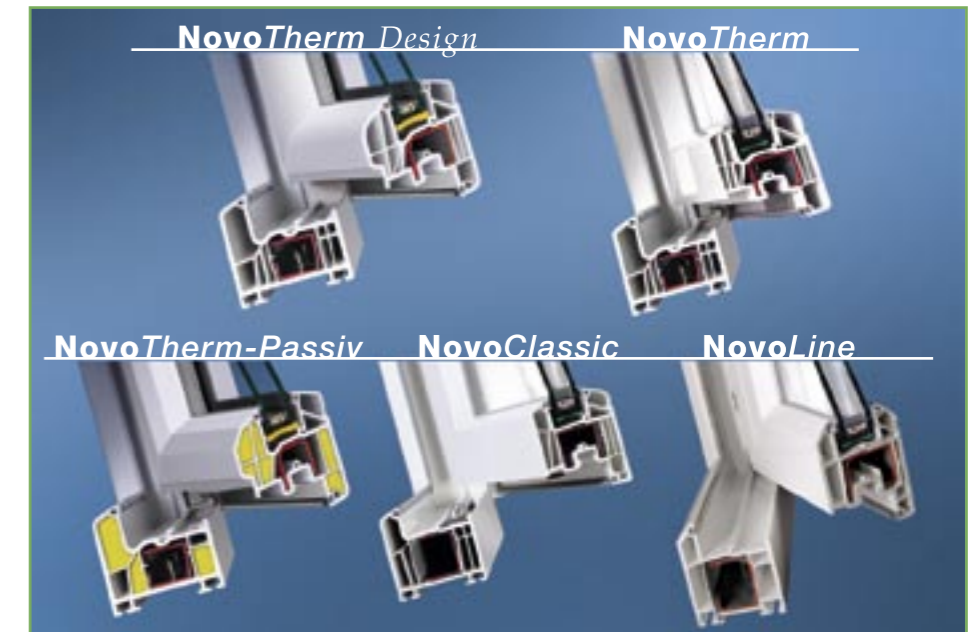
Die FeBa-Produktpalette überzeugt durch Universalität

So vielfältig wie Ihre Vorstellungen vom perfekten Eigenheim, so vielfältig sind die Profillösungen von FeBa.

Mit unseren Fenstern können Sie sich selbst verwirklichen und Ihrem Gebäude ein individuelles Gesicht verleihen. Viele Formen, Proportionen und Farben stehen zur Auswahl und lassen Ihnen größtmöglichen gestalterischen Freiraum. Doch auch in Sachen Qualität sind Sie mit FeBa auf der sicheren Seite.

Sämtliche Fenstervarianten tragen das RAL-Gütesiegel. Der moderne Werkstoff PVC ist widerstandsfähig, UV-beständig, wartungsarm, pflegeleicht und recyclebar.

Unsere Sicherheitsfenster wurden vom unabhängigen Institut für Fenstertechnik geprüft und die Widerstandsklasse 2 bestätigt.



Dadurch wurde FeBa in das Herstellerverzeichnis der kriminalpolizeilichen Beratungsstellen aufgenommen. Unsere Fenster sind in fast allen Formen und Farben lieferbar, verschiedene Glasstärken und Glasarten, wie z. B. Ornamentglas oder

Schallschutzglas sind problemlos einsetzbar. Seit Mai 2006 wird bei FeBa-Fenstern serienmäßig und ohne Mehrpreis ausschließlich Glas mit einem Wärmedämmwert von Ug 1,1 W/m²K verwendet.

Steigenden Energiekosten den Kampf angesagt!

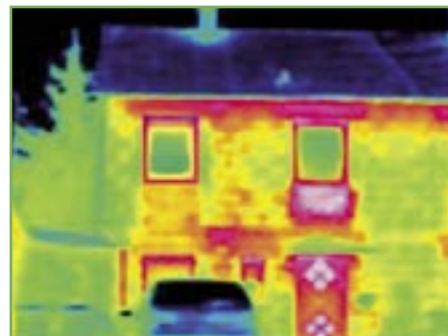
FeBa-Energiefachberater helfen sparen!



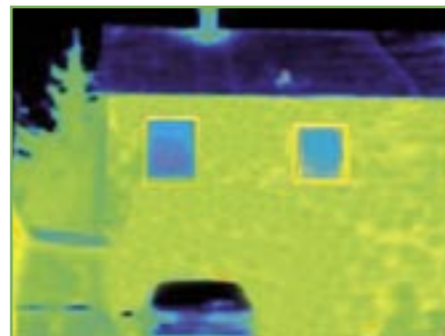
Britta Boland (Bildmitte) von der Firma Reuter GmbH, ist eine von mehr als 350 Energiefachberatern, die ihre Urkunde von Geschäftsführer Dr. Eugen Daum (li.) und Prof. Dr. Schmidt entgegen nahmen.

Es gibt kaum ein Thema, welches die Welt so zum Nachdenken bewegt wie das Thema Energie. Aufgrund steigender Energiekosten und schwindender Ressourcen stellt sich die Frage nach alternativen Formen der Energiegewinnung. Klimaexperten und Volkswirtschaftler erkannten dieses schwerwiegende Problem schon vor Jahren, doch inzwischen ist es spürbare Realität geworden. Die primären Energieressourcen schwinden; Mineralöl

besondere Öl steigen mit zunehmender Verknappung enorm in die Höhe. Den Verbrauchern wird somit eine starke Belastung auferlegt. Aus diesen Fakten resultiert die Notwendigkeit des Energiesparens in sämtlichen Lebensbereichen. Gerade beim Bauen ist die Frage nach Energieeinsparmöglichkeiten von hoher Priorität. Eine Vielzahl an innovativen Lösungen bieten den Verbrauchern heute schon eine energiebewusstere Lebensweise,



Mit der Wärmebildkamera sind die neuralgischen Bereiche gut zu erkennen.

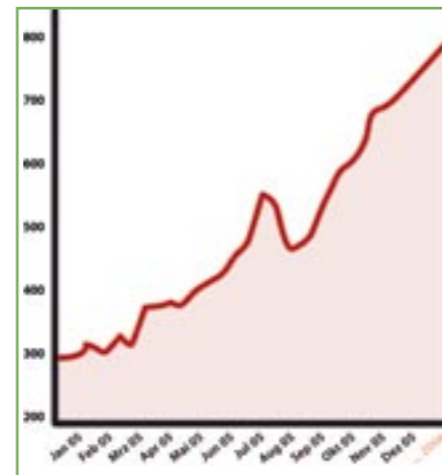


Moderne FeBa-Tür- und Fenstersysteme verringern den Energieverlust nachweislich.

wird nur noch 40-50 Jahre zur Verfügung stehen. Die Menschheit ist jedoch auf die Energieversorgung angewiesen. Nicht nur, dass die Ressourcen mit den Jahren schwinden, die Kosten für Energie wie Erdgas, Kohle und ins-

ohne auf Komfort verzichten zu müssen. Eine kompetente Beratung, welche aus einer Vielzahl an unterschiedlichen Heiz-, Dämm- und Bau-systemen die optimale Lösung für Ihre individuellen Vorhaben findet, ist von immenser Wichtigkeit.

Der FeBa-Energiefachberater stellt Ihnen eine ganzheitliche Betreuung für eine optimale Lösung zur Verfügung. FeBa hat nicht nur technische Lösungen für Fenster und Türen entwickelt, die höchsten Energiesparforderungen entsprechen, sondern auch die eigenen Produkte von Anfang an als Bestandteil eines Gesamtgebäudekonzeptes gesehen. In einer beispielhaften Seminarreihe wurden innerhalb eines Jahres über 350 FeBa-Fachhandelspartner zu zertifizierten „Energiefachberatern“ ausgebildet. Die Partner haben wichtige Kenntnisse und



Die Entwicklung der Energiekosten ist alarmierend.

nützliche Informationen in den Themen Energiesparen, Dämmung und alternative Energien erworben. Eine flächendeckende und kompetente Beratung auch über Türen und Fenster hinaus ist damit gewährleistet. Diese Schulungs- und Qualifizierungsveranstaltungen setzt FeBa konsequent fort und unterstützt seine Partner damit langfristig und themenübergreifend. Weitere Seminare zu Werkstoffen und Designs der Zukunft, Komfort und Sicherheit sind bereits geplant. FeBa belässt es nicht bei der Beratung, sondern überzeugt auch immer wieder durch Produktinnovationen und -neuerungen und wurde dafür als

„Innovator im deutschen Mittelstand“ ausgezeichnet.

Seit Mai 2006 wird bei FeBa-Fenstern serienmäßig und ohne Mehrpreis ausschließlich Glas mit einem

Wärmedämmwert von Ug 1,1 W/m²K verwendet. Nur einer von vielen Punkten der ständigen Produktweiterentwicklung in punkto Energiesparen.



Wir schulen Sie zum geprüften Energiefachberater – Melden Sie sich jetzt an!

Faxanmeldung 0 27 36 / 49 754 436!

Ja, wir nehmen mit ____ Personen an dem Seminar teil!
Namen der Teilnehmer:

Wunschtermin (bitte ankreuzen):

- | | |
|----------------------------------------------------|--------------------------------------------------------------|
| <input type="checkbox"/> 18. Oktober 2006 Burbach | <input type="checkbox"/> 29. November 2006 Burbach |
| <input type="checkbox"/> 08. November 2006 Burbach | <input type="checkbox"/> 06. Dezember 2006 Raum Augsburg/Ulm |

Tagungsort: FeBa-Schulungsraum / Tagungshotel
Kostenbeitrag: 80,- pro Teiln. + Mwst. (Schulungsunterlagen und CD „Energiesparrechner“ inkl.)
Uhrzeit: 9.00 Uhr bis ca. 17.00 Uhr

1. Historischer Abriss mit Kyoto-Protokoll und Entwicklung der Energiepreise.
2. Rechtliche Rahmenbedingungen über Wärmeschutzverordnung und Energieeinsparverordnung bis hin zum RAL-Gütezeichen.
3. Physikalische Grundlagen vom U-Wert bis zur Problematik der Schimmelpilzbildung.
4. Bestandteile der Energieeinsparverordnung und der EU-Richtlinie über die Gesamtenergieeffizienz.
5. Versionen des Energiepasses.
6. Instrumente zur Schwachstellenermittlung von der Wärmebildkamera bis zum Blower-Door-Test.
7. Bedeutung der Glas- und Profilqualitäten.
8. Vermarktung und Nutzung der Förderprogramme.
9. Abschlussgespräch.

Persönliche Vorabfragen:

Firma (Stempel):

Unterschrift:

Bitte melden Sie sich mit diesem Formular an oder senden Sie uns eine E-Mail an info@feba.de.



Die Haustür – Eintritt in Ihren Lebensraum!

Die FeBa-Haustürprogramme bieten individuelle Möglichkeiten



Modern oder Klassisch – Die Haustür ist die Visitenkarte des persönlichen Stils.

Eine Haustür ist nicht nur eine Durchgangsmöglichkeit. Sie ist mehr als ein Verbindungsglied zwischen Innen- und Außenwelt und muss sich dennoch perfekt in beide Welten einfügen. Die Haustür ist der zentrale Blickfang jeder Hausfassade und elementarer Bestandteil des attraktiven Erscheinungsbildes eines Gebäudes. Der Eine mag es lieber traditionell, der Andere sucht sich mit avantgardistischem Design zu verwirklichen. Egal ob bunt oder schlicht, die Eingangstür gibt einem Haus ein individuelles Gesicht im jeweiligen Stil der Zeit. So wird die Tür zum persönlichen Erkennungsmerkmal und Designelement.

Doch nicht nur die Optik ist ein wesentliches Kriterium einer Eingangstür. Die Funktion der Tür als Schutzinstanz ist ebenso von Bedeutung. Eine verstärkte Konstruktion in Verbindung mit ausgeklügelter Sicherheitstechnik sorgt für das jeweils gewünschte Maß an Sicherheit und Schutz von unerwünschten Eindringlingen.

Auch das Energiesparen wird immer wichtiger und so muss eine



Natur und Design sind kein Widerspruch.

Eingangstür auch über eine ausreichende Wärmedämmung verfügen, um Energieverluste zu minimieren (siehe auch Artikel zum Energiesparen). Gerade Kunststofftüren überzeugen mit einem hervorragenden Preis-Leistungsverhältnis bei immenser Vielfalt an Formen und Farben. Sie erfüllen nahezu jede an sie gestellte Anforderung. Die buch-

stäbliche Langlebigkeit und Formbeständigkeit, leichte Pflege und die Werkstoffunempfindlichkeit, ressourcenschonende Fertigung und herausragende Wärmedämmeigenschaften sind neben individuellen Anpassungsmöglichkeiten und modernster Sicherheitstechnik Argumente, die eine Kunststoffhaustür bei immer mehr Kunden ganz oben auf die Wunschliste setzen.

FeBa, der Markenspezialist für Kunststofftüren und -fenster, hat eine breite Angebotspalette für Haustüren zur Auswahl, die für jeden Kunden die passende Tür bereithält.

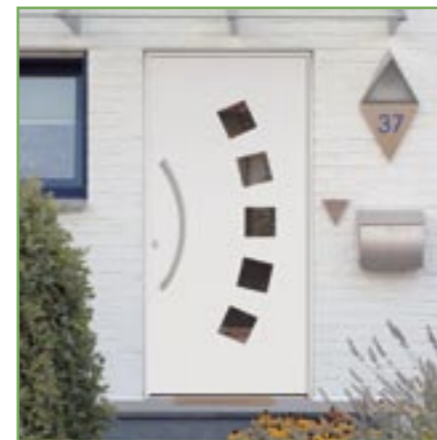
Mit den Serien „Ambiente“ und „Carisma“ bietet FeBa zur Zeit zwei Aktionen an, die nicht nur fast allen Anforderungen gerecht werden, sondern auch preislich überzeugen. Die Türen lassen sich mit einer Vielzahl von Füllungen und Beschlägen ausstatten, die so zu einem Blickfang für jedes Haus und jeden Eingangsbereich werden. In der Serie „Carisma“

werden auch Türen mit flügelüberdeckender Füllung angeboten mit dem Ergebnis einer optisch gefälligen Ansicht. Die Flügeldichtungen sind von außen nicht sichtbar. Dies sorgt für eine unvergleichbare Optik.



„K2“ macht deutlich: Hier bin ich als Gast willkommen.

Doch nicht nur an vielfältige Designs und Ornamente wurde gedacht. Die FeBa-Türen bieten auch eine standardmäßig hohe Sicherheit vor ungebetenen Gästen. So haben alle FeBa-Türen ein dreifaches Schwenkriegelschloss mit „SILVERLINE“ Schließblechen, die



Schlicht und edel. Bei der Tür „Montblanc“ harmonisieren runde und geradlinige Formen perfekt.

dem Aushebeln der Tür in jeder Situation entgegenwirken. Hochwertige Schwenkriegel aus Stahllegierung greifen in mehrere Schließteile und garantieren einen idealen Anzug. Für optimale Verwindungssteifigkeit sorgen ebenfalls die verschweißten FeBa-Eckverbinder und das FeBa-

Spezialband aus stranggepresstem Aluminium.

Für maximale Einbruchhemmung lassen sich die Türen optional mit 7-fach-Duo-Bolzen-Schwenkriegel-Schloss mit durchgehender Schließleiste und Türöffnungssperre sowie einer eingesetzten Bandseitensicherung versehen. Die verwendeten 5-Kammerprofile verfügen über einen hervorragenden Wärmedämm-

wert und werden standardmäßig mit Wetterschenkel ausgeliefert.

Die 5-Kammerprofiltechnik erfüllt schon heute spielend die gesetzlichen Wärmeschutzanforderungen von morgen.

Die standardmäßig thermisch getrennte Aluminiumschwelle ermöglicht außerdem einen barrierefreien Zugang zum Gebäude.



Die flügelüberdeckende Füllung der FeBa-Haustür macht aus Ihrem Eingang einen Empfang.

„So pflegen Sie Ihr Fenster richtig!“

Wichtige Hinweise und Empfehlungen der FeBa Fensterbau GmbH

Sie haben ein hochwertiges Qualitätsprodukt aus dem Hause FeBa erhalten. Dies bedeutet: hoher Bedienkomfort, einwandfreie Funktionalität und lange Lebensdauer. Um diese Eigenschaften auch auf viele Jahre hin zu gewährleisten, geben wir Ihnen hier einige wichtige Tipps:



Tip 1:

Die Reinigung von FeBa-Kunststoff Produkten kann mit milden, handelsüblichen Haushaltsreinigern vorgenommen werden. Scheuernde Reinigungsmittel sind zu vermeiden! Kalk und Mörtelspritzer auf Beschlagteilen und Glasscheiben sind ebenfalls zu vermeiden, weil hierdurch Verätzungen nicht auszuschließen sind und die Oberfläche dieser Materialien verkratzt werden kann. Auch eine Funktionsstörung im Bereich der Beschläge könnte die Folge sein, wenn z. B. Mörtelreste nicht gründlich beseitigt wurden.



Entfernen Sie von Zeit zu Zeit Staub und Verschmutzungen aus dem Raum zwischen den Dichtungen und der Rahmenseite. Kontrollieren Sie in regelmäßigen Abständen die Entwässerungsöffnungen im Blendrahmen. Ein absolut einwandfreier Ablauf bleibt nur dann sichergestellt, wenn diese sauber und frei von eventuellen Verschmutzungen sind.



Tip 3:

Regelmäßig lüften! Das heißt nicht, dass ständig ein Fenster offen oder gekippt sein soll, im Gegenteil: Damit die gute Wärmedämmung des FeBa-Produktes zum Tragen kommt, sollten die Fenster die meiste Zeit des Tages geschlossen bleiben. Wir empfehlen Stoßlüftung! Die effektivere Art, die Raumluft auszutau-

schen, ist die Stoß- oder Querlüftung. Der Fensterflügel wird dabei komplett geöffnet und die Luft wird innerhalb von 5-10 Minuten ausgetauscht. Bei der Stoßlüftung werden auch die Energieverluste minimiert. Dadurch, dass der Luftaustausch sehr schnell stattfindet, tritt keine Auskühlung des Baukörpers auf.



Tip 4:

Durch regelmäßiges Fetten und Ölen (mind. 1x jährlich) aller funktionsrelevanten Bauteile in Flügel und Rahmen erhalten Sie sich die Leichtigkeit und den hohen Bedienkomfort des FeBa-Markenproduktes. Verwenden Sie hierzu bitte nur säure- und harzfreie Schmiermittel aus dem Fachhandel.



Tip 5:

Wichtig! Die Schutzfolie muss direkt nach der Montage entfernt werden.

Ihr FeBa-Fachhandelspartner:

FeBa
Fenster und Türen

Impressum:

Herausgeber:
FeBa Fensterbau GmbH, 57299 Burbach, eMail: info@feba.de

Konzeption, Gestaltung und Redaktion:
Welke Consulting Gruppe, Siegen

Druck: F&W Brockhaus oHG, Dillenburg